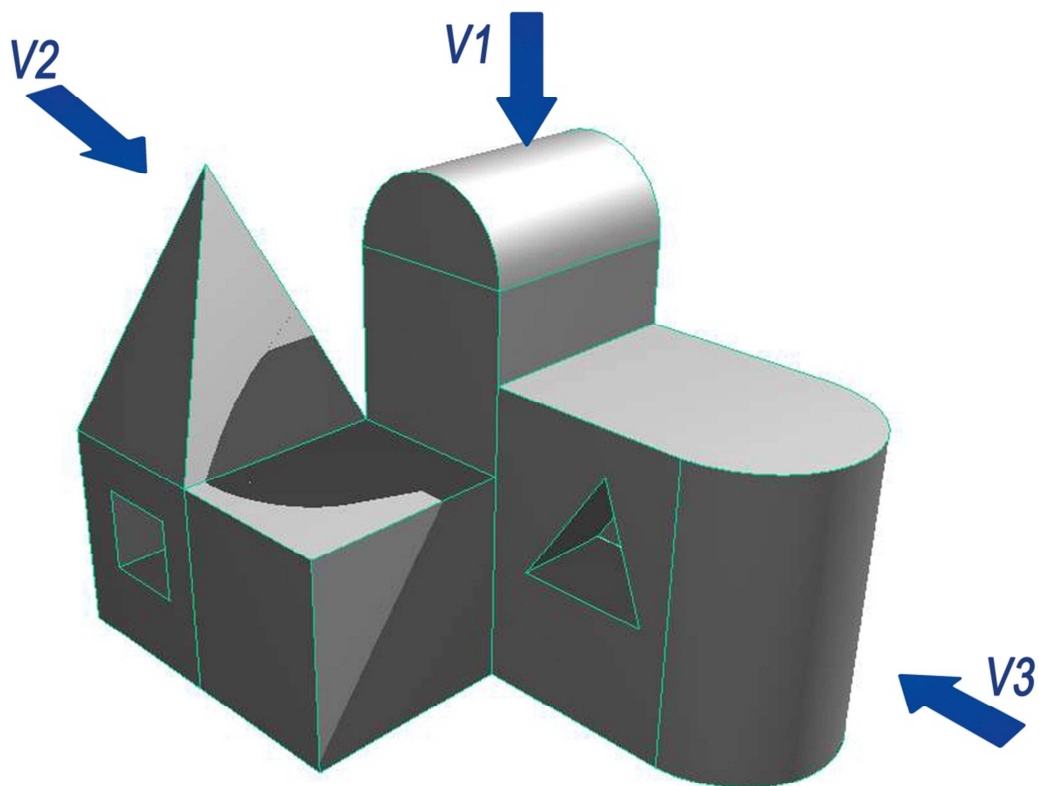


# ACADEMIE DES ARTS RADITIONNELS

**FONDATION DE LA MOSQUEE HASSAN II**  
**Concours d'entrée à l'académie des arts traditionnels**  
**Epreuve de Dessin (durée 1H)**  
**Année académique 2014/2015**

**Exercice 1 :**

Dessiner les différentes vues selon l'indication des flèches, vue 1, vue 2 et vue 3.



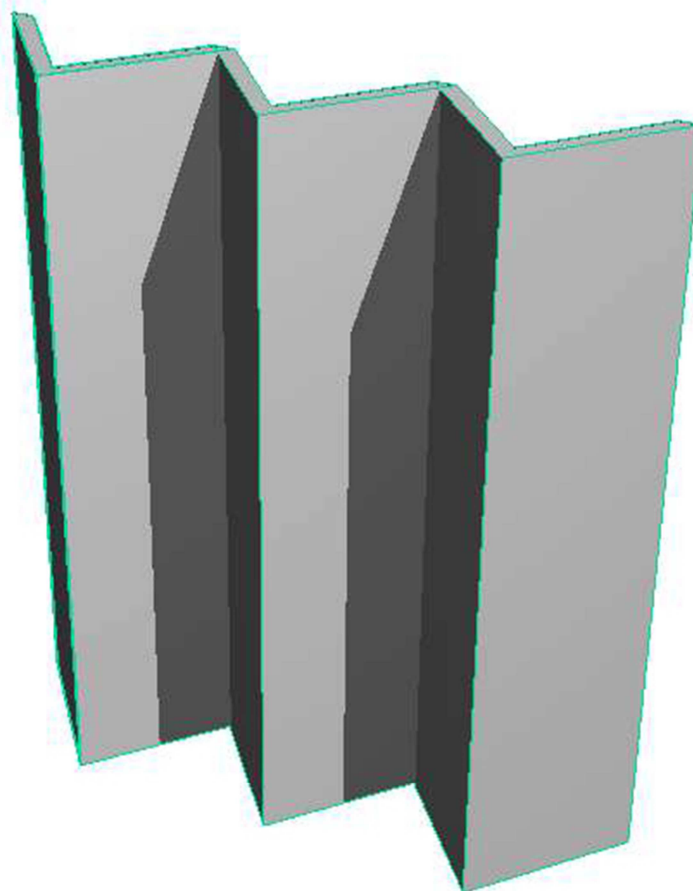
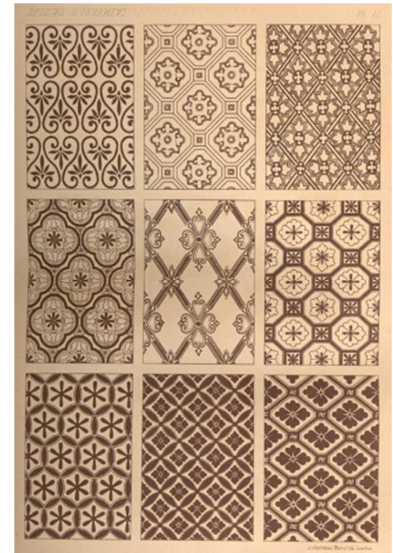
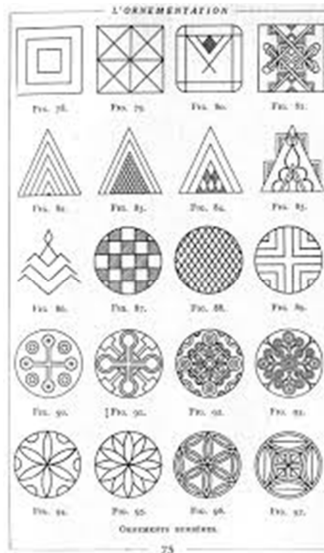
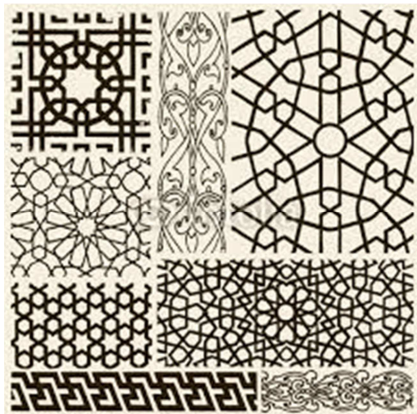
Notation : 06 pts

Dessin : ... /6 pts

**Exercice 2 :**

A partir de ses motifs géométriques ou végétaux.

Décorer et orner selon votre choix le Paravent ci-dessus.



Notation : 06 pts

Dessin ..... /2 pts

Motifs ..... /4 pts

**Exercice 3 :**

Interprétez l'image suivante selon vos ambitions et votre savoir-faire et dessiner la en couleurs à main levée.



Notation : 08 pts

Dessin ..... /4 pts

Couleurs ..... /4 pts